

近接施工に対する影響度検討

近接施工に対する影響検討とは？

土木工事(掘削や盛土)を地盤が柔らかい箇所で実施する場合,工事に伴い周辺地盤や周辺構造物に変状を及ぼすことがある。この変状を数値解析(電算機による予測計算)により,以下の検討を実施し予測することにより,適切な変状防止対策等を提案するものである。

地下水低下影響予測

地下水低下に伴う地盤沈下

盛土や掘削工事に伴う周辺地盤への変状

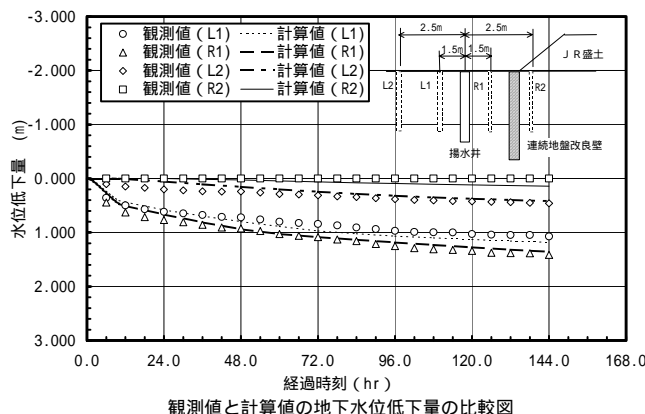
近接施工に対する検討手法

浸透流解析(2次元,3次元,準3次元)

応力・変形解析(2次元,3次元)

近接施工に対する解析事例

JR線(盛土)に近接した地盤で大規模掘削が実施されるため遮水壁を施工し掘削に伴う水位低下予測を行った結果と実測水位との比較



観測値と計算値の地下水位低下量の比較図



総合建設コンサルタント

中央開発株式会社

URL: <http://www.ckcnet.co.jp/>

【技術サポート】

地盤解析室 担当: 西原

東京都新宿区西早稲田 3-13-5

TEL 03(3208)3541 FAX 03(3208)9915