

台風18号の大雨による被災状況 京都 桂川域 現地調査速報 (2013.9.17実施)



読売新聞 (H25. 9. 17) より



宇治川右岸



宇治川左岸

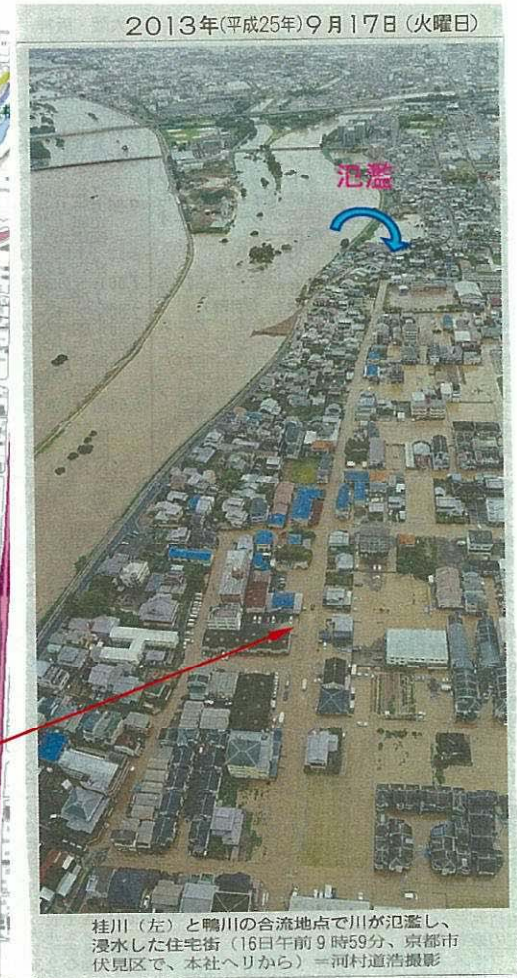


木津川左岸





桂川支川(西羽束師川)



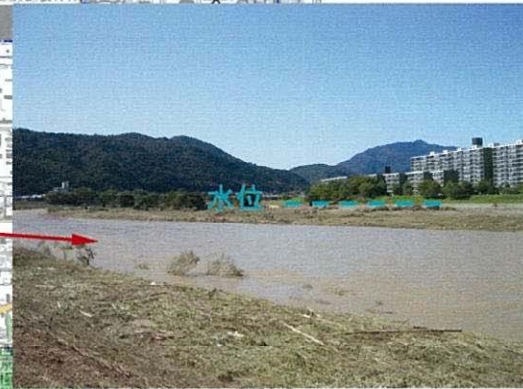
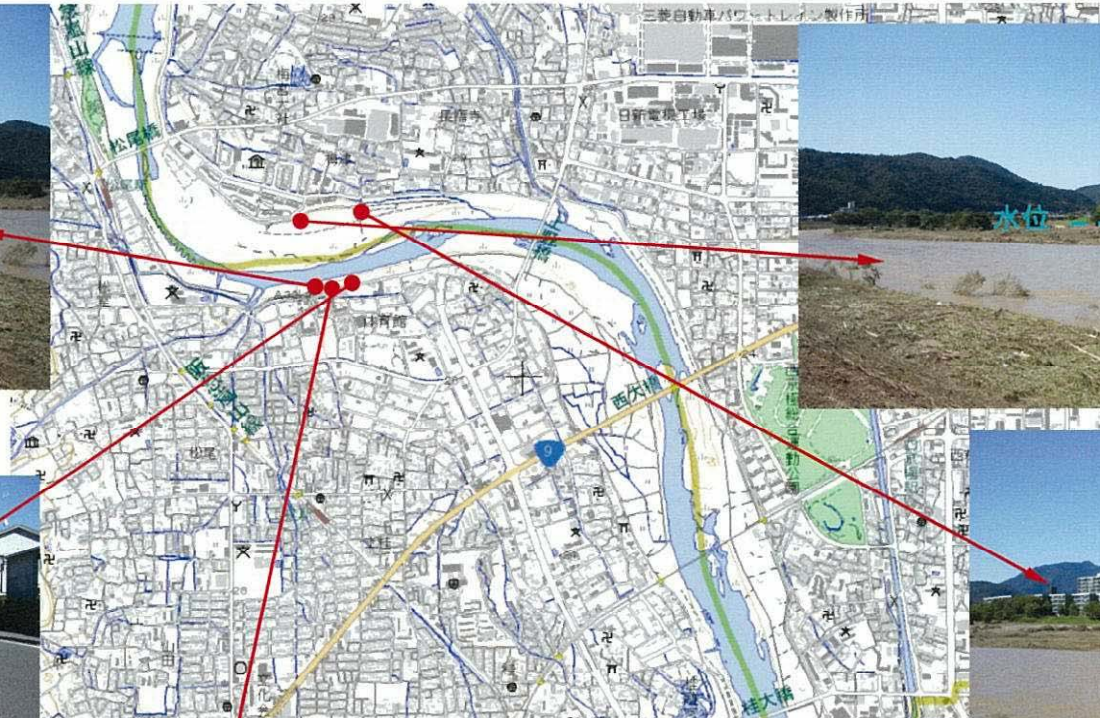
桂川(左)と鴨川の合流地点で川が氾濫し、浸水した住宅街(16日午前9時59分、京都市伏見区で、本社へりから)一河村道浩撮影

読売経新聞 (H25. 9. 17) より

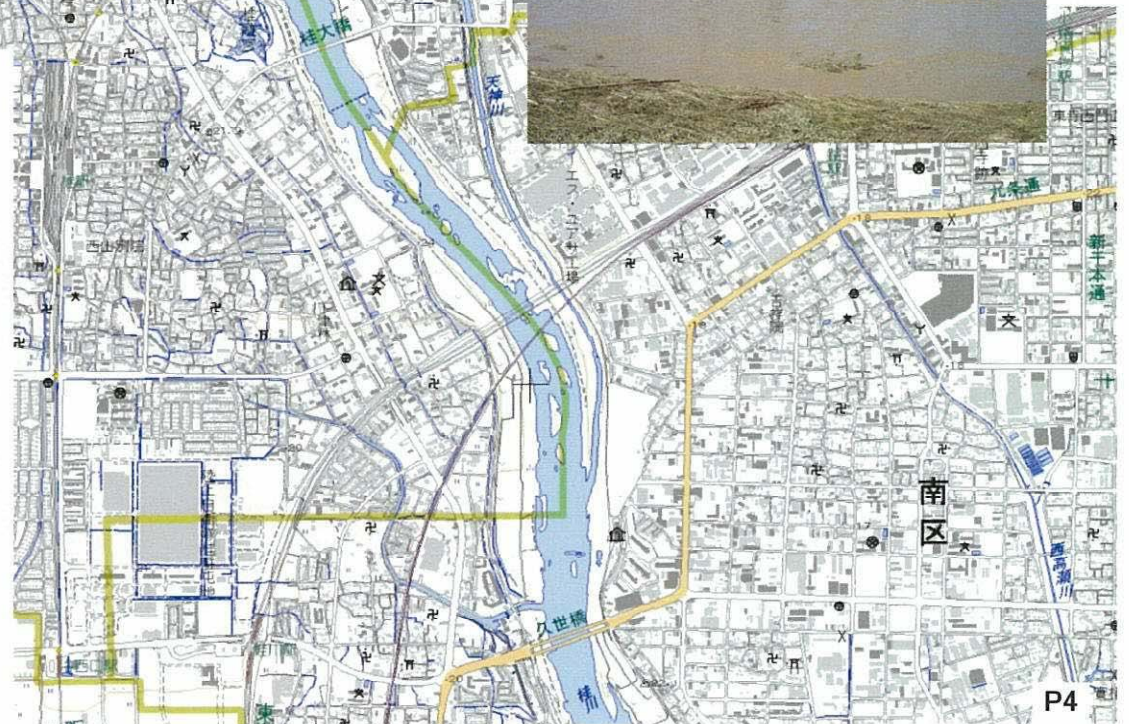


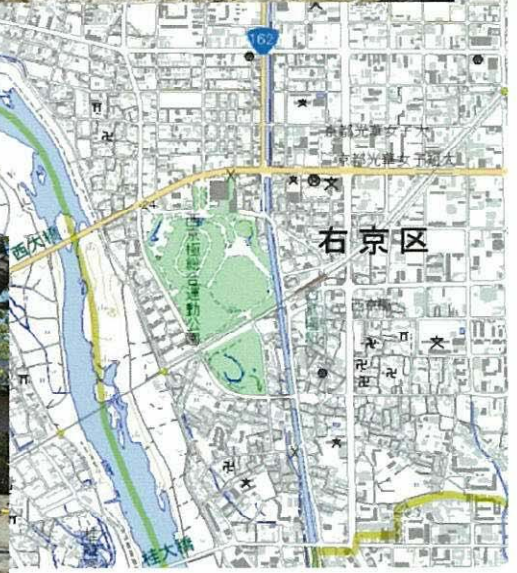
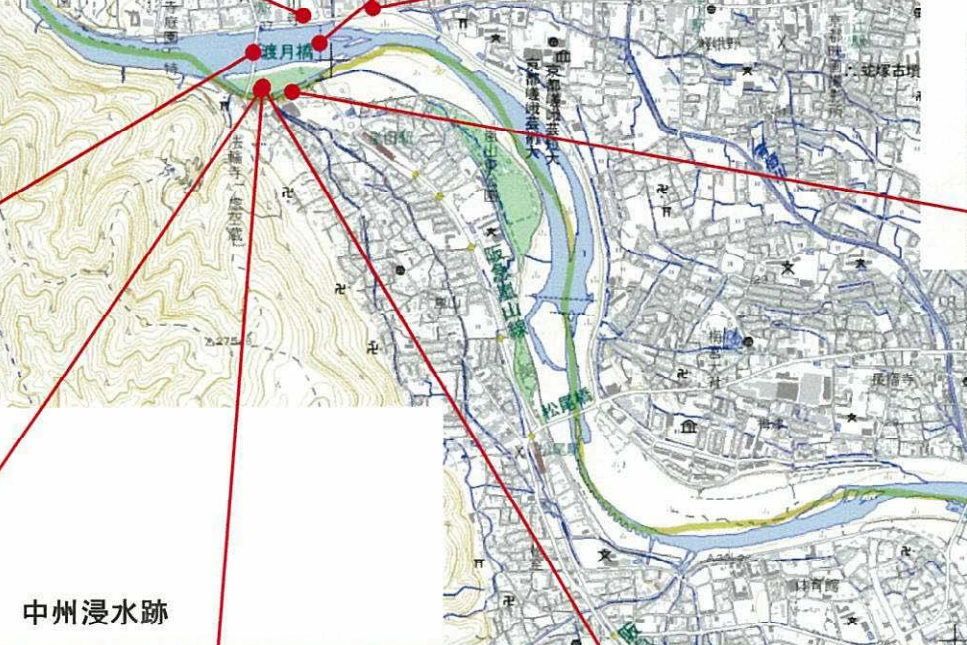
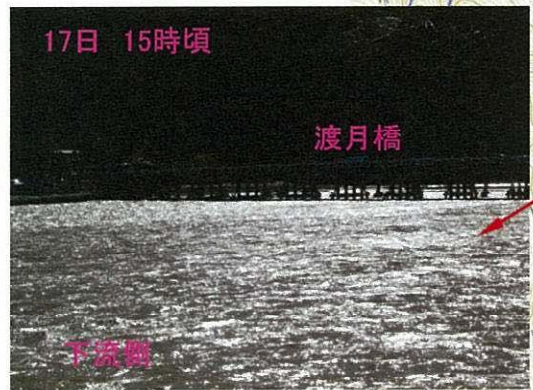
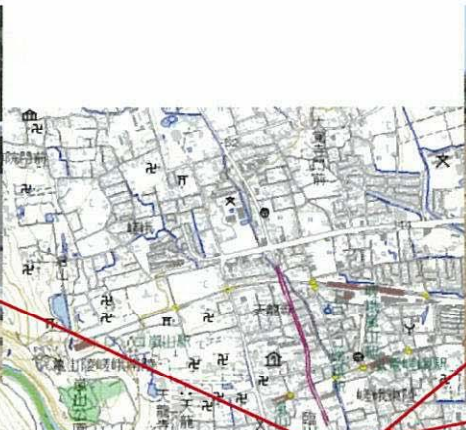
右岸

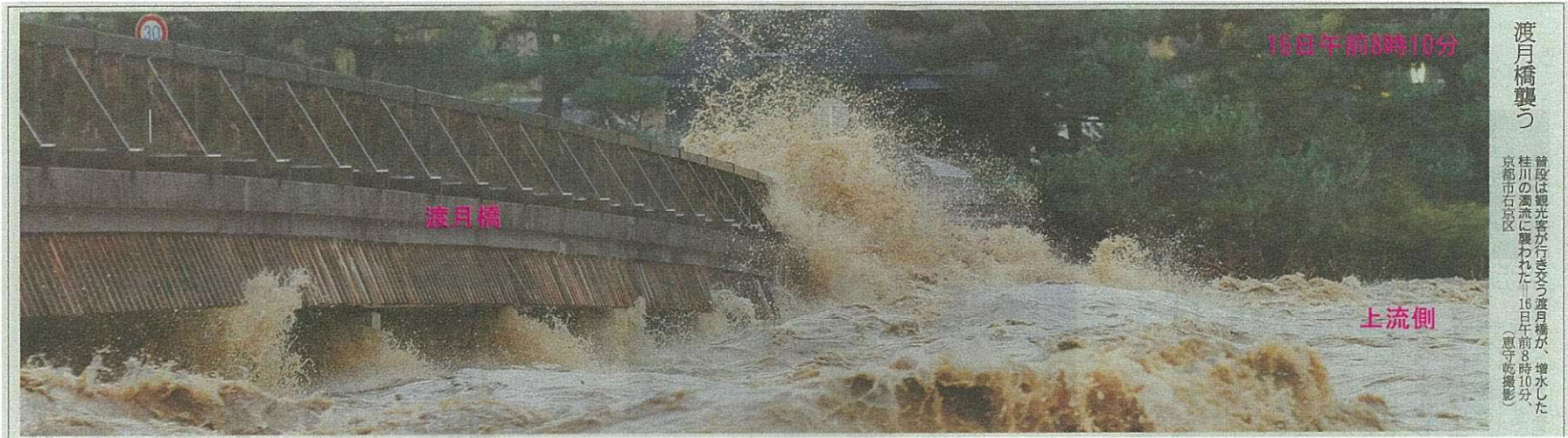
左岸



三川(桂川・宇治川・木津川)合流点から15.0km







渡月橋襲う
 普段は観光客が行き交う渡月橋が、増水した桂川の濁流に襲われた。16日午前8時10分
 京都市石京区 (恵守崎撮影)

産経新聞 (H25. 9. 17) より

桂川氾濫 嵐山泥まみれ

本社へりて上空から見た京都府 ほぼまで水につかっている。青々 勢いよく流れ出す。住民たちが 福知山市と京都市の嵐山は一帯が とした稲穂が所々に見え、電柱が 無事避難できたのか、そんな心配 茶色い濁流と泥で覆われていた。 雑糞に並んでいるところから、あた が顔をよきった。 午後1時半頃、福知山市中心部 午後に1時半頃、南東約60の嵐 橋が数回まで広がり、もとはど ていることがわかっていく。 午後2時半頃、桂川が川沿いの 集落約200戸の民家は、階の中 氾濫した由良川からは、なおも水 光害でにきわむ散策道や中州は、



桂川が氾濫し冠水した京都・嵐山一帯(中央は渡月橋、左が上流) (16日午前10時10分、本社へりから) 河村道彦撮影 動画はYOLで

読売新聞 (H25. 9. 17) より



嵐山冠水
 桂川が氾濫した嵐山周辺。中州はほぼ水没し、飲食店など大半が浸水した。16日午前10時17分、京都市石京区 (本社へりから)

産経新聞 (H25. 9. 17) より