

活断層調査法 - 活断層とは，トレンチ調査事例 -

活断層調査は，地域防災および地震危険度評価に対する基本調査です。

活断層とは，「最近の地質年代（第四紀）にくりかえし活動していて，今後も活動すると推定される断層」を言います。近年，最近の地質年代を十数万年と定義している場合もあります。

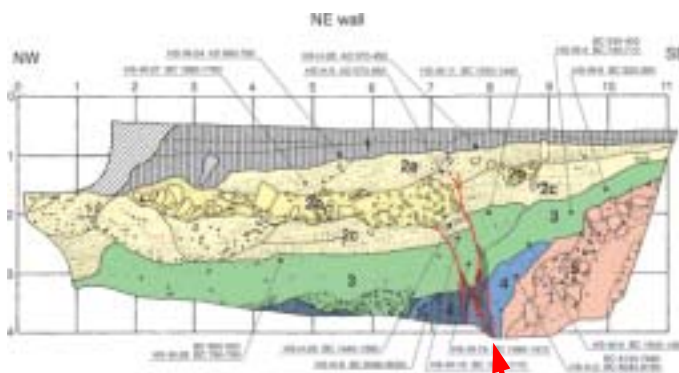
・1995年の兵庫県南部地震以降，地域防災の観点から産総研活断層センター（旧地質調査所），文部科学省（旧科学技術庁），大学機関等により全国主要98断層を中心に調査が行われています。

・土木分野ではダムや原子力発電所等の重要構造物の立地調査に必要不可欠です。

活断層調査法 - トレンチ調査例 -

・活断層調査は，空中写真判読，地表地質踏査，物理探査，ボーリング等の調査により断層の位置を特定し，トレンチ調査により断層の活動性，活動履歴を明らかにします。

・トレンチとは縦10～15m，横5m，深さ2～3m程度の細長い調査溝です。詳細な壁面の観察を行ない，断層により変形を受けた地層と変形を受けていない地層を判断し，地層に挟まれている年代試料（テフラ、14C年代測定試料等）より断層の活動履歴を明らかにします。



花折断層修学院地区
壁面スケッチ例

断層



深谷断層帯江南断層壁面写真

断層

活断層調査実績

平井・神川断層（群馬県），鴨川断層（千葉県），深谷断層（群馬県，埼玉県），花折断層（京都府，滋賀県），柳ヶ瀬断層（滋賀県），三峠断層・殿田断層（京都府），境峠断層・神谷断層（長野県），堅田断層（滋賀県），関谷断層（栃木県）他



建設総合コンサルタント

中央開発株式会社

URL: <http://www.ckcnet.co.jp/>

【技術サポート】

技術開発部 担当：大鹿・細矢

東京都新宿区西早稲田 3-13-5

TEL 03(3208)5251 FAX 03(3208)3572