

平成 25 年 4 月 13 日発生
淡路島を震源とする地震の被害調査報告（速報）

調査日：平成 25 年 4 月 14 日

中央開発株式会社 関西支社

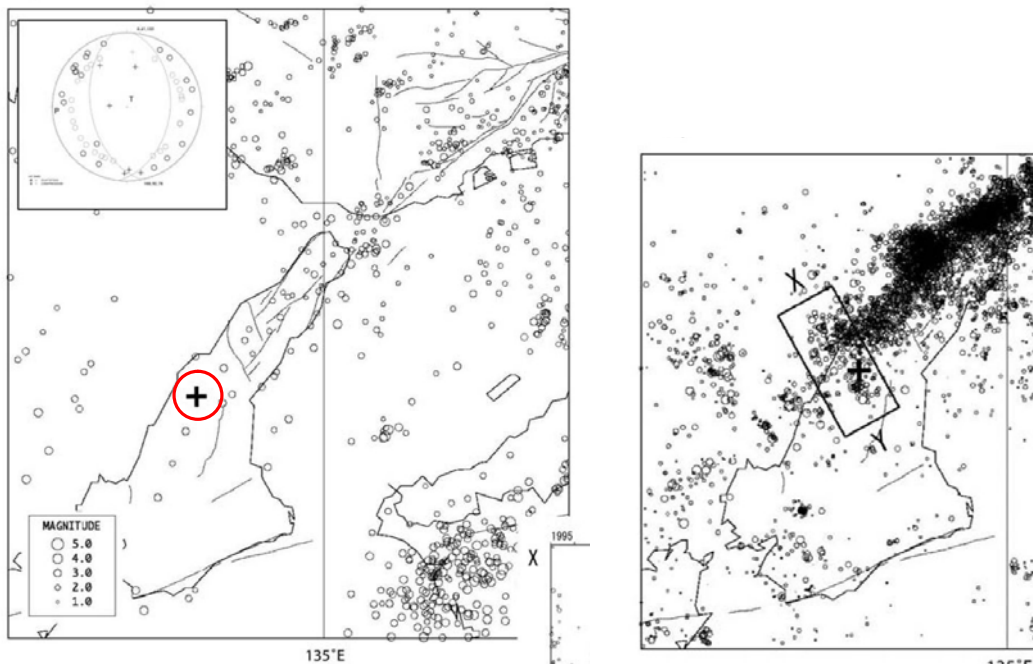
1 地震の概要

(1) 発生日時

平成 25 年 4 月 13 日 (土) 5 時 33 分

(2) 震源地

淡路島付近 (北緯 34.4 度, 東経 134.8 度)



京都大学防災研究所地震予知研究センター公開資料参照

(3) 規模等

マグニチュード 6.3

震度 6 弱 淡路市 5 強 南淡路市 5 弱 洲本市 大阪府岬町

津波の心配はない

2 人的被害

- ・死者数: 0名
- ・負傷者数: 17名 (重傷5名, 軽傷12名)



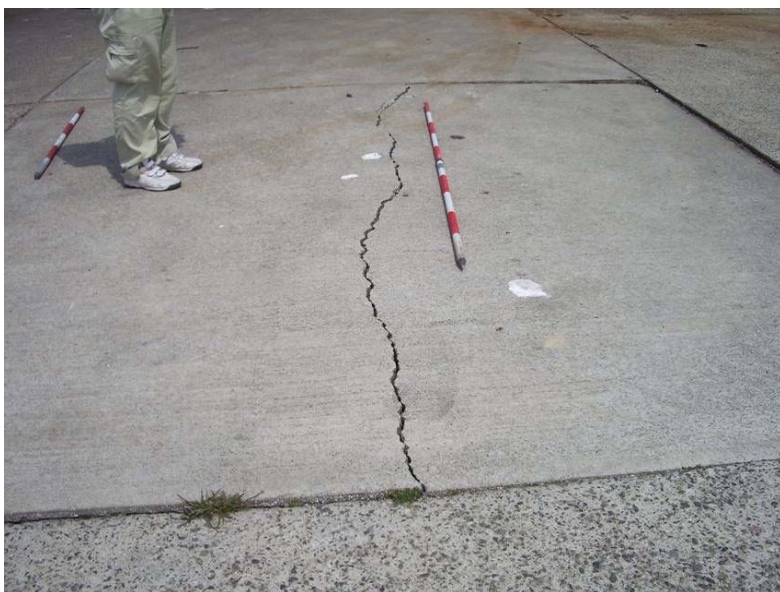
淡路市 漁港

ケーソン裏側に沈下を
確認



淡路市 漁港

沈下は20～30mm程度



淡路市 漁港

護岸角部にて10mm程度
のひび割れを確認



淡路市 埋立地

調査地点全景

歩道にて液状化の発生
を確認

噴砂が広域的に流出



淡路市 埋立地

30～50mm程度の噴砂孔を
確認



淡路市 埋立地

歩道のひび割れより
噴砂を確認（遠景）



淡路市 埋立地

歩道のひび割れより
噴砂を確認（近景）

ひび割れは10mm程度



淡路市 埋立地

スロープにひび割れを
確認



淡路市 埋立地

ひび割れは10～30mm
程度確認



淡路市 埋立地

スロープ横のコンクリ
ートブロック継ぎ目部
より崩壊を確認



淡路市 埋立地

被害調査実施状況

歩道上に液状化および
噴砂を確認

同地区にて3箇所被害を
確認



淡路市 埋立地

ネットフェンスと歩道の
境目付近より噴砂孔を
確認



淡路市 埋立地

噴砂孔の状況（近景）



淡路市 埋立地

護岸構造物に10mm程度の
開きを確認（遠景）



淡路市 埋立地

護岸構造物に10mm程度の
開きを確認（近景）



淡路市 船着場

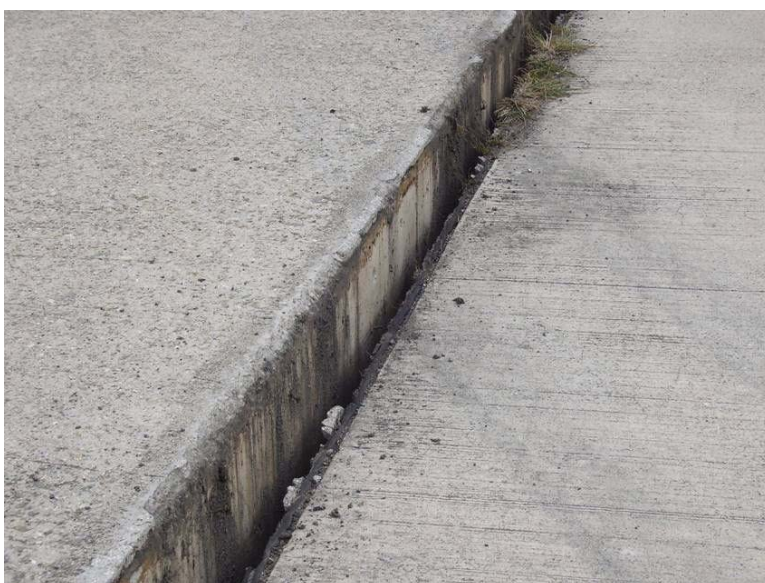
ケーソン裏側に沈下を
開きを確認（遠景）



淡路市 船着場

ケーソン裏側に沈下を
開きを確認（近景）

沈下は100～200mm程度



淡路市 船着場

ケーソン裏側に沈下を
開きを確認（近景）

10mm程度の開きを確認



淡路市 船着場

沈下確認箇所において岸壁が海側にせり出す



淡路市 船着場

土間コンに50mm程度の目開きを確認（遠景）

沈下は100mm程度



淡路市 船着場

土間コンに50mm程度の目開きを確認（近景）

沈下は100mm程度



淡路市 建物被害

建物外観の被害は瓦の崩落程度であるが、建物内の家具等の転倒および内壁の崩壊が多く発生する

建物被害を受けた地域は昔、入り江であったため軟弱層が堆積する



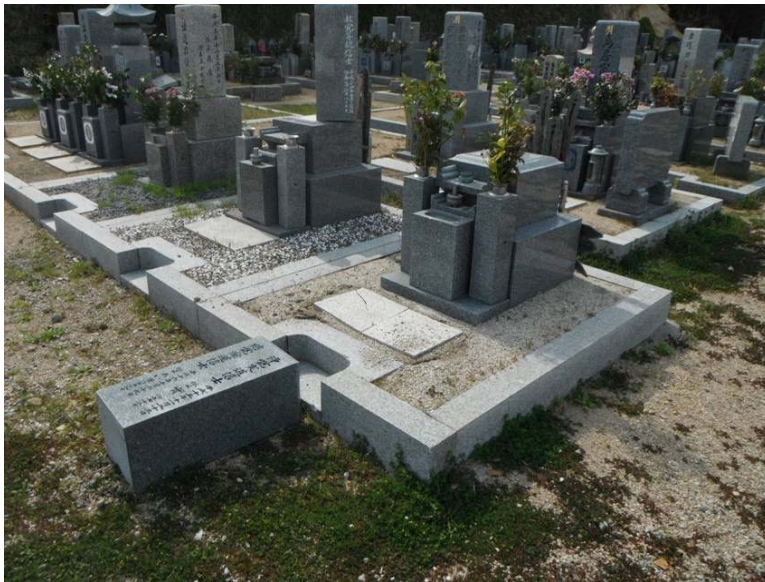
淡路市 建物被害

ブロック塀の崩壊を確認



淡路市 建物被害(神社)

コンクリート塀の瓦
の崩落を確認



淡路市 建物被害(神社)

墓石の転倒を確認



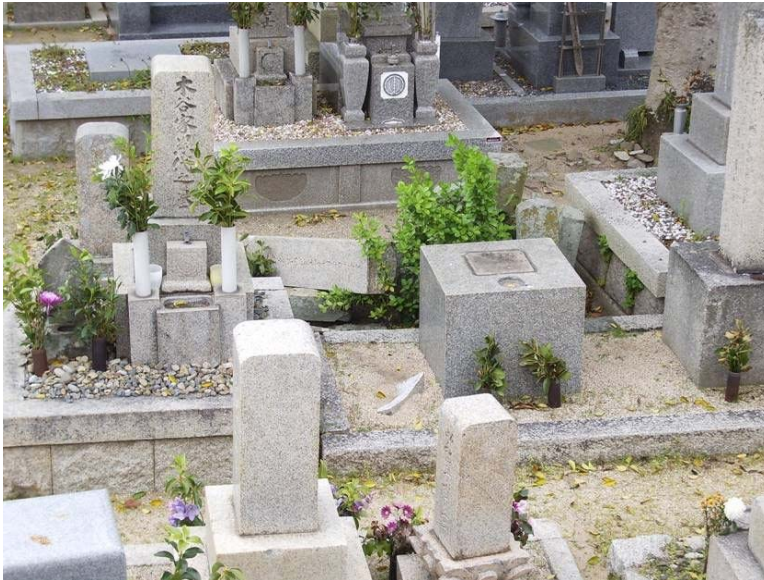
淡路市 建物被害(神社)

墓石は層厚5m程度の
盛土上に位置している



洲本市内

屋根瓦が全部崩落する
写真は復旧作業中



洲本市内

墓石の転倒を多数確認
北西・南東方向に転倒
もしくは、35～45度程度
墓石が回転



洲本市内

ブロック壁の倒壊を確認